

ブラシ製品

植込ロールブラシ(軸付)

ジュラコン台を植込み台。
エンピ台、ナイロン台など。



チャンネルロールブラシ(軸付)

磨丸棒にチャンネルブラシを
溶接固定。
ボール盤、電動工具で使用可
します。



ピンニングブラシ

生地や紙にテンションを掛ける。
金属台に手植えブラシ。
植込み台は傷まず長期使用
できます。



植込ワイヤーブラシ(金属台)

アルミや鉄・SUSなど金属台に
ワイヤー・SUS・真鍮など金属
毛材を植え込む。



放水式ブラシ

ブラシ軸よりスプレー水やエア
一放出式です。



耐熱・耐蝕毛材

耐熱ワイヤーのタングステン・
モリブデンや、耐蝕性チタンな
どの特殊毛材。



凸凹式毛刈

ナイロン毛材を凹型に植込み
毛刈り。
鋼管などの表面異物を搬送時
にクリーニングします。



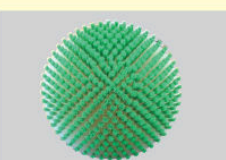
凸凹式毛刈

ナイロン毛材を凸型に植込み
毛刈り。
溝や窪みの洗浄清掃。



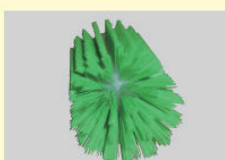
球体ブラシ

球体全体にブラシ毛材を植込。
流水と共に鋼管内面を洗浄し
ます。



円筒形ブラシ

円筒形全体にブラシ毛材を
植込。
食器のボール・お皿の洗浄。



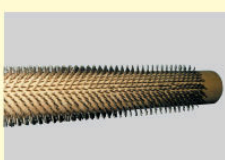
研磨砥粒の凸凹式毛刈

研磨材入り毛材のホイールブラシ。
溝部の表面処理。

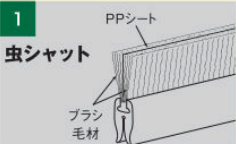


打ち込み式

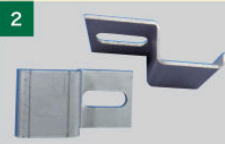
木台に釘を打ち込み仕上げ。



虫シャット 防虫用ブラシ・防塵・防水ブラシ



1 虫シャット



2

毛材:PP ブラシ台:軟質塩ビ 曲げたり、ハサミで切断できます 金具で固定

取付金具:SUS 取付穴部:M5用

ブラシ毛材の中にPPシートを挟み込み虫や空気・水の通過を防ぎます。
機械部品などの稼働部のメカクリアランス部のシール、切削や飛散物のカバーに
最適です。

	商品名	サイズ	価格
①	虫シャット	L1,000×H50	¥2,000
②	取付金具	W20×L39×H12	¥200

タレパン・放水式などいろいろなブラシ

食器洗浄用

食器の形状に合わせて木台に
植込。



ランダム植

ワークの形状に合わせてブラ
シ毛材植込。
毛材配列・毛丈もワークに合
わせています。



タイミングベルト植込

平面ブラッシング用。市販の
タイミングベルトにブラシ毛材
を植込みます。リップの高さは
必要です。1本からでも植込み
ます。



トップチェーン式

食品やガラス・フィルムなどを
ナイロン毛材で傷めないよう
に搬送します。
ブラシ台の裏面に両面テープ
付です。



静電気除去

ナイロン毛材(白色)に導電性
毛材エレバイ(黒色)を5%ほ
ど混入しています。アルミ鋼板
などの搬送ロールポリリッシャ
ー用として使用できます。



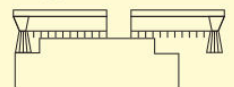
タレパンブラシ丸型

タレットパンチプレス打ち抜き
鋼板の搬送。



段付きワーク用

段差のある部位を一度でブラ
ッシング。



遮光・防水ブラシ

ブラシ毛材が円周上密集して
います。
遮光や防水などに最適。



異物除去

内巻1回リング。
鋼管の表面異物除去。
ブラシ毛材が内側に向いて
植わっています。



異物除去・飛散防止

プレート付内巻リング。
設備の出入り口に取り付けて、
異物除去や飛散防止。



フライヤーブラシ

ポピンより線材をほぐすとき
に、ブラシ毛材で線材にテンシ
ョンを掛けますので毛材が離
れません。



斜め植

ワークの隅っこ。
コンベアベルトなど回転ベルト
上で毛材を滑らかに送りたい。



高密度接着ブラシ

ブラシ毛材をすき間なく高密
度に植込。
エンジン部品や焼結部品の
研磨・表面処理。



糊つけ・ペンキ塗り

ブラシ台より糊つけやペンキ
塗りができるように、流入路付
です。



スタッキングロールブラシ

設備不要。ロールブラシの組込や部分取替えが自社で簡単にできます

「スタッキングロールブラシ」は磨耗した部分だけを取り外し、ユーザーサイドで新しいブラシにすばやく簡単に交換できるロールブラシです。これまでのように磨耗したロールブラシをメーカーに送り返す必要がなく、ブラシをストックしておけば磨耗したブラシ部分だけをその場で組み換えが出来ます。輸送費と修理時間の無駄が省けて大変経済的で、作業効率も向上します。ブラシ毛材もナイロン・PPの樹脂毛材、砥粒入り毛材、ワイヤーなど豊富にありますので洗浄・清掃・研磨・研削など幅広い用途に使用できます。



標準品「ピッチ組」
一般的な洗浄・清掃などは「ピッチ組」が有効です



高密度用「密集組」
研磨・研削力を必要とする場合は「密集組」が有効です

ブラシ毛材・ブラシ外径・ブラシ長さ…豊富にご覧いただけます

スタッキングロールブラシの組み立て方法



①軸端部溝にスナップリングを入れる



②ブラシを軸に組み込む



③ブラシはネジ部分を少し残した状態まで挿入する



④菊ワッシャー、締め付けナットの順に入れ締め付け固定(完了)

スタッキングロールブラシのブラシ密度

ブラシ密度は、毛材の種類・太さにより枚数は多少変わります。ブラシの組み替えや、部分入れ替えなど再生の場合は、組込枚数が増えることもございます。

(注)ブラシの()内の数字はブラシの有効長さです

ピッチ組



ブラシL	適正枚数
300(290)mm	20枚
500(480)mm	31枚
1000(970)mm	61枚

密集組



ブラシL	適正枚数
300(290)mm	37枚
500(480)mm	57枚
1000(970)mm	113枚

ブラシ外径	ブラシL	ブラシ有効L	毛材	ピッチ組 価格			ブラシ部 バラ売り	密集組			リング部 外径	リング部 内径	リング 巾	毛丈
				軸部価格	洗浄・清掃目的			高密度目的 標準枚数	標準枚数	価格/本				
					標準枚数	価格/本								
200	300	290	ナイロン φ0.3波	¥28,000	20枚/本	¥30,000	1枚 ¥1,500	37枚/本	56	40	8	72		
	500	480			31枚/本	¥46,500		57枚/本						
	1000	970			61枚/本	¥73,000		113枚/本						

- 参考価格です。
- 外径・長さなど多種ございます。ご相談のうえ仕様・見積りご提出します。
- 軸部を貴社にてご用意いただく場合は軸図面ご提供します。
- 磨耗部の部分入れ替えは貴社でも可能です。
- ブラシ毛材：ナイロン・PPなど樹脂毛材、ワイヤー、研磨材入り、動物・植物毛材ございます。

標準組込時間

L300 密集組 7~10分